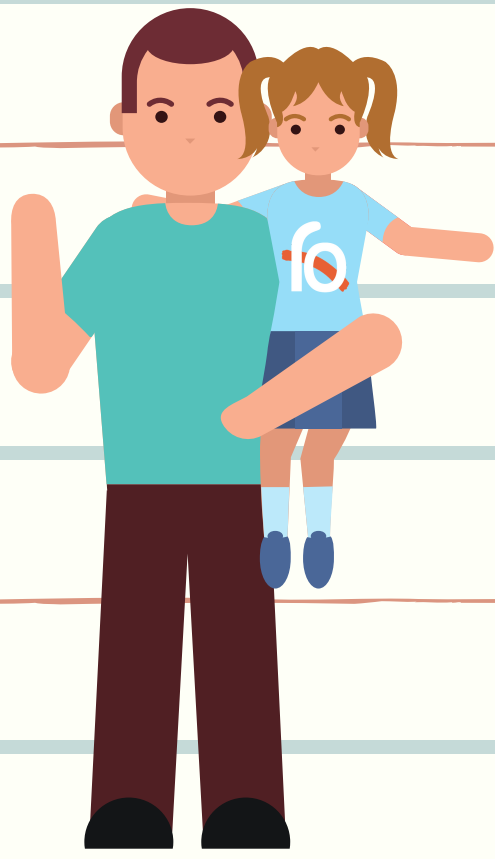


Vuelta al cole - Recomendaciones



Alumnado con FQ

CONSULTAR CON LA UNIDAD DE FQ CADA CASO PARTICULAR

MASCARILLA FFP2/KN95 O QUIRÚRGICA (SEGÚN TOLERANCIA)

HIGIENE DE MANOS CADA 1-2H

DISTANCIA INTERPERSONAL DE 1,5 METROS

AULAS BIEN VENTILADAS

LIMPIEZA DE SUPERFICIES DOS VECES AL DÍA

AL LLEGAR A CASA, HACER UNA LIMPIEZA DEL CALZADO, CAMBIO DE ROPA E HIGIENE PERSONAL.



Alumnado con algún conviviente con FQ

MASCARILLA FFP2/KN95 O QUIRÚRGICA (SEGÚN TOLERANCIA)

HIGIENE DE MANOS CADA 1-2H

DISTANCIA INTERPERSONAL DE 1,5 METROS

AULAS BIEN VENTILADAS

LIMPIEZA DE SUPERFICIES DOS VECES AL DÍA

AL LLEGAR A CASA, HACER UNA LIMPIEZA DEL CALZADO, CAMBIO DE ROPA E HIGIENE PERSONAL.



Alumnado general

MASCARILLA HIGIÉNICA PARA MAYORES DE 6 AÑOS

HIGIENE DE MANOS FRECUENTE: 5 VECES AL DÍA

DISTANCIA INTERPERSONAL DE 1,5 METROS

AULAS BIEN VENTILADAS

INTENSIFICACIÓN DE LA LIMPIEZA DEL CENTRO